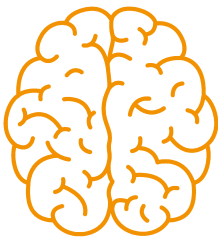


## So funktioniert textgenerierende KI

### Aufgabe 1:

Lesen Sie sich in Einzelarbeit den Infotext für Schülerinnen und Schüler „Texten wie von Zauberhand?“ durch und beantworten Sie davon ausgehend die folgenden Leitfragen in Zusammenarbeit mit Ihrem Sitznachbarn oder Ihrer Sitznachbarin schriftlich. Zur Vertiefung des Themas können Sie auch online recherchieren.

Icon: AdobeStock/Crazy nook




---

1. Was ist das Besondere an neuronalen Netzwerken in textgenerierenden KI-Systemen?

---



---

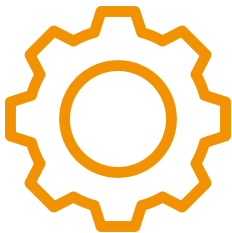
2. Wie „lernt“ ein textgenerierendes KI-System aus Textbeispielen?

---



Icon: AdobeStock/yummytime

Icon: AdobeStock/Comauthor




---

3. Was sind Transformer-Modelle und warum sind sie für die Textgenerierung wichtig?

---



---

4. Welche technischen Herausforderungen gibt es bei der Entwicklung von textgenerierenden KI-Systemen und welche Fehler können daraus entstehen?

---



Icon: AdobeStock/eimantastic

Icon: AdobeStock/lovesmask




---

5. Vor welchen Herausforderungen stehen die Beschäftigten selbst, in deren Berufsfeldern KI-Systeme immer mehr Anwendung finden?

---

### Aufgabe 2:

Überlegen Sie gemeinsam, wie KI in Ihrem angestrebten Berufsfeld bereits eingesetzt wird oder Ihrer Meinung nach zukünftig eingesetzt werden könnte. Sammeln Sie Ihre Ideen schriftlich.